

Innowacyjne rozwiązania w zasięgu ręki



Odkurzacze centralne
Viteco V

Co gwarantuje odkurzacz centralny?

Czysty i zdrowy dom

Najistotniejszą cechą odkurzaczy centralnych, która wyróżnia je na tle konstrukcji przenośnych, jest całkowite wyeliminowanie z cyrkulacji użytego zassanego powietrza. O ile w najdoskonalszym modelu odkurzacza tradycyjnego powietrze przechodzące przez worek z kurzem lub filtr wydmuchiwane jest z powrotem do pomieszczenia sprzątanego, o tyle w odkurzaczach centralnych po wstępnym oczyszczeniu powietrze jest wydmuchiwane systemem przewodów na zewnątrz budynku. Nie trzeba przekonywać o zasadności takiego rozwiązania – powietrze, którym oddychamy, jest czyste, wolne od najmniejszych drobin pyłu i alergenów.

Cisza i spokój dla domowników

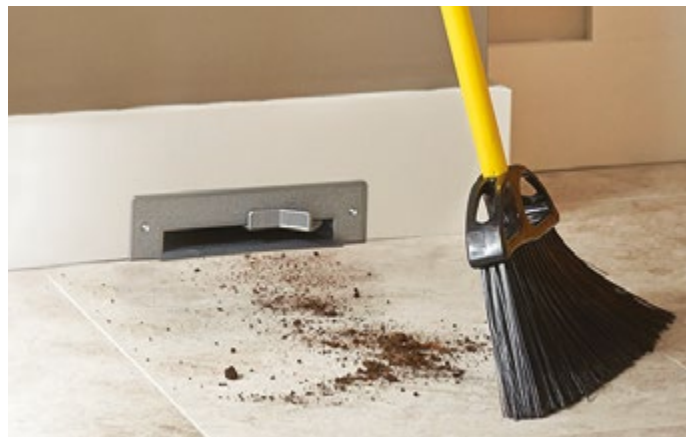
Odkurzacz centralny najczęściej montuje się w garażu, kotłowni lub piwnicy, czyli z dala od pomieszczeń mieszkalnych. Podczas pracy słychać tylko szum zasysanego powietrza na ssawce.

Wygoda sprzątania

Sprzątanie staje się prostsze i mniej czasochłonne niż przy użyciu zwykłego odkurzacza. Wystarczy włożyć lekki wąż ssący do gniazda w ścianie, aby rozpocząć odkurzanie.

Jeszcze więcej wygody

Automatyczna szufelka – wystarczy podmieść pod nią zanieczyszczenia i nacisnąć nogą przełącznik, by nieczystości powędrowały do jednostki centralnej.





Vroom – kompaktowy wąż giętki automatycznie chowany do własnej obudowy ukrytej w szafce kuchennej, szafce w garderobie czy nawet w garażu.


Dodatkowe akcesoria – np. szczotki do tapicerki, ubrań, żaluzji, klawiatury komputera, a nawet do czyszczenia zwierząt.



Czy wiesz że...

 Prędkość przepływu powietrza w instalacji centralnego odkurzania przekracza 100 km/h. Oznacza to, że siła porywania jest na tyle duża, że nie ma niebezpieczeństwa zbierania się ani kurzu, ani żadnych innych mikroorganizmów na wewnętrznych ściankach rur instalacyjnych.

 Nie ma ryzyka zapchania instalacji. Specjalna konstrukcja gniazda ssawnego zabezpiecza ją przed zassaniem zanieczyszczeń, które mogłyby ją zapchać.

 Gniazda ssawne są szczelnie zamknięte, więc nie ma obawy o przedostawanie się kurzu z instalacji do pomieszczeń mieszkalnych.



Wąż chowany w ścianie

Nie trzeba już nosić węża do odkurzacza centralnego. Wystarczy wyciągnąć go z gniazda ssawnego, posprzątać, nawet w odległości do 15 metrów od gniazda, a po sprzątaniu jednostka centralna wciągnie go z powrotem do gniazda w ścianie.

System jest tym bardziej przydatny, im mniejszy jest dom lub apartament, w którym jest montowany, gdyż w małym domu oszczędność przestrzeni jest na wagę złota.



Elementy systemu

Kompletny system centralnego odkurzania składa się z jednostki centralnej, zamontowanej w pomieszczeniu gospodarczym, garażu lub kotłowni, sieci przewodów ukrytych w ścianach oraz gniazd ssawnych zamontowanych w pomieszczeniach mieszkalnych. Przy sprzątaniu odkurzaczem centralnym wykorzystuje się tzw. zestaw do sprzątania, czyli wąż giętki znany z odkurzaczy przenośnych, którego długość najczęściej wynosi 9 metrów. Dodatkowym elementem systemu są tzw. automatyczne szufelki, pełniące rolę szczelinowych gniazd ssawnych montowanych przy powierzchni podłogi, które pozwalają na wmiatanie kurzu wprost do instalacji odkurzacza centralnego.

Duży wybór gniazd ssawnych



Główne cechy produktu



Podwójna separacja zanieczyszczeń



Cicha praca



Współpraca z dowolnymi akcesoriami do odkurzania



Brak recyrkulacji kurzu w trakcie sprzątania



Montaż w trakcie budowy lub w zamieszkałych domach



Obsługa do 16 gniazd ssawnych

ENERGOOSZCZĘDNY



V-10



V-30, V-50, V-70

Jednostki centralne Viteco V

Odkurzacze centralne **Viteco V** to seria urządzeń zaprojektowanych do użytku domowego. Charakteryzują się wysoką jakością wykonania z wykorzystaniem najlepszych materiałów oraz nowoczesnym wzornictwem. Urządzenia występują w dwóch rozmiarach obudów i w czterech wersjach silnikowych, co pozwala na ich stosowanie w budynkach mieszkalnych o powierzchni do 450 m².

Metoda filtracji

Jednostki centralne **Viteco V** wykorzystują wstępny separator cykloniczny oraz wtórny kartridżowy filtr poliestrowy, co daje kombinację metod filtracji gwarantującą skuteczne oczyszczenie powietrza wydmuchiwane na zewnątrz domu oraz pełną ochronę silnika przed zanieczyszczeniami.

Najniższe koszty użytkowania

Zastosowane metody filtracji pozwalają na użytkowania jednostki centralnej bez konieczności zakupu dodatkowych elementów eksploatacyjnych, takich jak worki na kurz lub filtry zamienne. Dostarczany standardowo z urządzeniem filtr kartridżowy pozwala na mycie pod bieżącą wodą oraz wieloletnie użytkowanie. Zastosowane w **Viteco V** silniki gwarantują doskonałą wydajność połączoną z niskim zużyciem energii.

Viteco V

Model	V-10	V-30	V-50	V-70
Numer katalogowy	V1D8V-10.3	V1D8V-30.4	V1D8V-50.6	V1D8V70.8
Cena netto [zł]	1999,-	2195,-	2495,-	2825,-
Moc silnika [kW]	1,25	1,35	1,45	1,80
Przepływ powietrza [m ³ /h]	200	234	200	215
Podciśnienie [mbar]	280	290	310	340
Maksymalna długość przewodu magistralnego [m]	32	34	44	55
Powierzchnia sprzątnia [m ²]	150	250	350	450
Zalecana liczba gniazd ssawnych (dopuszczalna)	3 (4)	4 (7)	6 (11)	8 (16)
Tłumik w zestawie	tak	tak	tak	tak
Klasa izolacyjności	X4			
Powierzchnia filtra [cm ²]	3100	6700		
Zasilanie [V AC]	230			
Pobór prądu [A]	5,0	5,6	6,3	7,8
Napięcie instalacji sterującej [V DC]	12			
Pojemność zbiornika na kurz [l]	15			
Ciężar [kg]	8,7	10	10	10
Poziom hałasu [dB (A)]	< 70			

Odkurzacze centralne

viteco to:
NATURAL ENERGY SYSTEMS

- Nowoczesne jednostki centralne
- Wsparcie zespołu projektowego
- Zaawansowane metody filtracji
- Kompletny system instalacyjny

Dystrybutorzy towarów marki Viteco

hurtownie
instalacyjne.pl

www.hurtownieinstalacyjne.pl

www.viteco.pl
odkurzacze@viteco.pl

