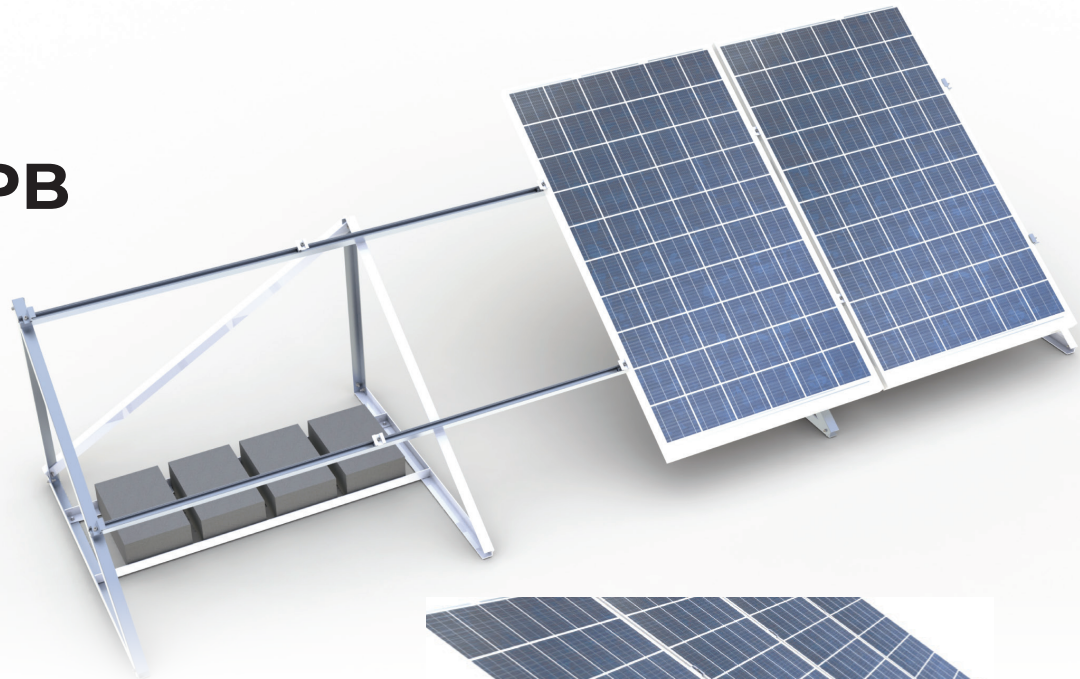


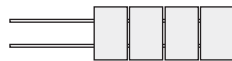
SYSTEM CORAB PB



Materiał / Material:
aluminium i stal nierdzewna /
aluminum and stainless steel

Masa balastowa / Ballast load:
56 kg / 1 moduł / per module

**Układ modułów pionowy /
Modules layout portrait:**



| Kąt / Angle: | Indeks / Index: | Powierzchnia dla 4 modułów/ Mounting surface for 4 modules: | Masa systemu (na 4 moduły) / Weight per 4 modules: | Szyna montażowa / Mounting rail |
|-----------------|--------------------|--|---|---------------------------------------|
| 15° | XFS_PB017 | 6,6 m ² | 19,15 kg | SM-30x50 KLIK |
| 25° | XFS_PB027 | 6,3 m ² | 20,66 kg | |
| 35° | XFS_PB037 | 5,7 m ² | 22,16 kg | |



**Układ modułów poziomy /
Modules layout landscape:**



| Kąt / Angle: | Indeks / Index: | Powierzchnia dla 4 modułów/ Mounting surface for 4 modules: | Masa systemu (na 4 moduły) / Weight per 4 modules: | Szyna montażowa / Mounting rail |
|-----------------|--------------------|--|---|---------------------------------------|
| 15° | XFS_PB018 | 7,2 m ² | 22,35 kg | SM-30x50 KLIK |
| 25° | XFS_PB028 | 6,9 m ² | 23,48 kg | |
| 35° | XFS_PB038 | 6,8 m ² | 25,37 kg | |

Opcje / Option:

- czarna szyna / black rail
- czarne klemy / black clamps
- łącznik boczny / lateral connector
- zaślepki szyn / end caps
- dodatkowa izolacja / thicker protection pad
- akcesoria do wyrównania potencjałów / accessories for potential equalization
- przystosowany do modułów szkło-szkło / adapted for glass-glass modules
- dodatkowe stężenia / additional cross-bracings